

dne **15. 5. 2023** od **7:30** do **15:30** hodin

Plánovaná odstávka zahrnuje tyto lokality:**Dolní Domaslavice** (okres Frýdek-Místek)

č. p. 16, 18, 19, 26, 34, 50, 59, 60, 63, 103, 193, 221, 225, 227, 245, 289, 291, 296, 302, 328, 354, 355, 359, 401, 431, 432

č. ev. 15, 17, 21, 23, 26, 27, 31, 32, 33, 35, 37, 49, 52, 57, 61, 62, 64, 65, 67, 70, 72, 73, 74, 86, 87, 135, 326

kat. území **Dolní Domaslavice** (kód **628921**): parcelní č. 716/49

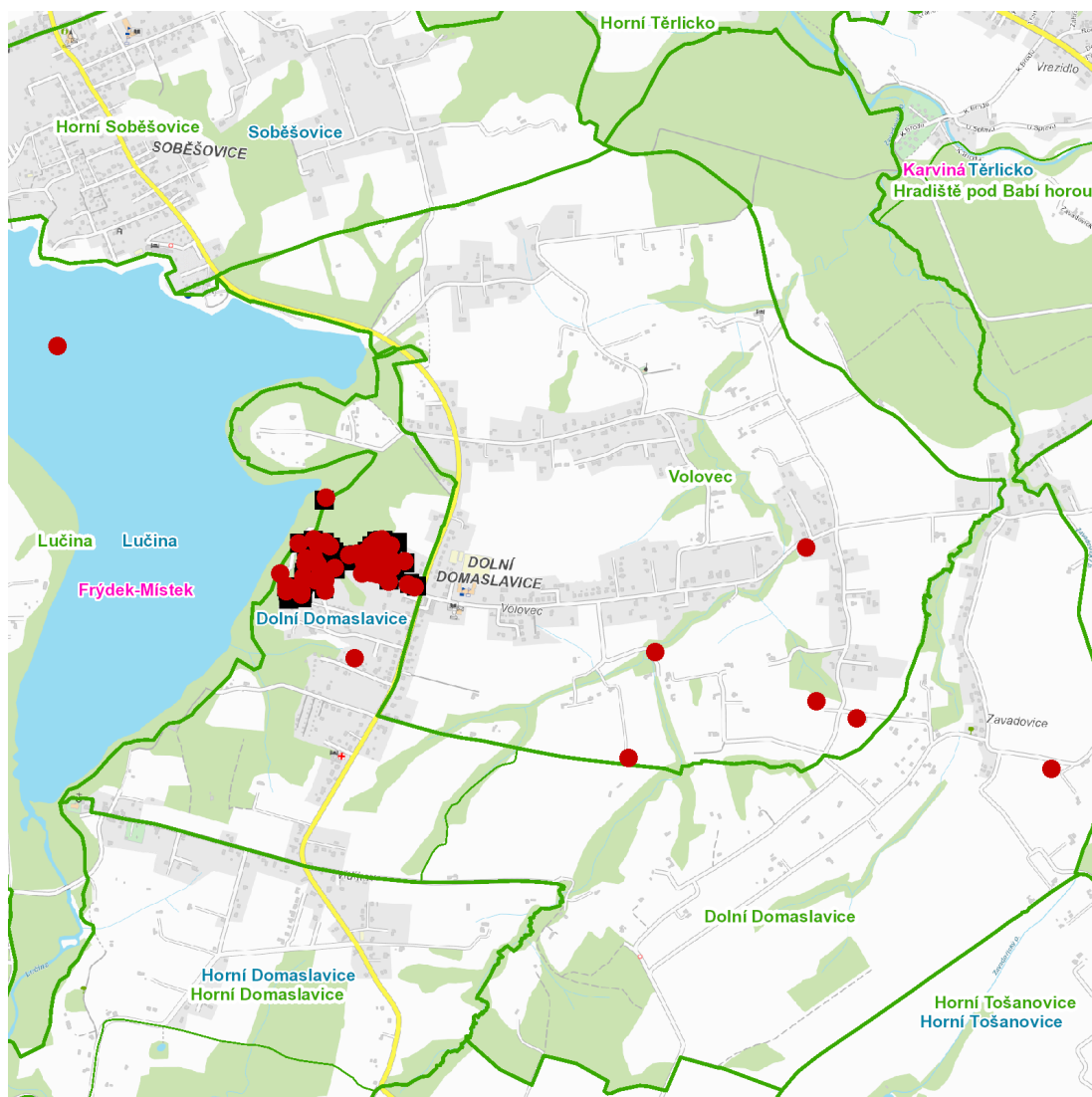
kat. území **Lučina** (kód **688371**): parcelní č. 682/1

UPOZORNĚNÍ

Dotčené zařízení distribuční soustavy je nutné i v době odstávky považovat za zařízení pod napětím, a proto vás žádáme o dodržení všech zásad bezpečnosti a provedení opatření potřebných k zamezení případných škod na zdraví a majetku. | Provozovatelé výroben elektřiny jsou povinni zajistit přerušení dodávky elektřiny z výroby do vypnutého úseku distribuční soustavy.

NEJDE VÁM ELEKTŘINA...

TIP: Registrujte se zdarma na www.cezdistribuce.cz/sluzba a informace o odstávkách elektřiny budete dostávat e-mailem nebo SMS. U poruch zasíláme SMS s předpokládanou dobou obnovení dodávek. | Aktuální stav dodávek elektřiny na konkrétní adrese zjistíte snadno, rychle a bez registrace na portále **Bez Štávy** (www.bezstavy.cz).

dne **15. 5. 2023** od **7:30** do **15:30** hodin

Orientační mapový podklad odstávkou dotčených lokalit

VYSVĚTLIVKY

- – adresy dotčené odstávkou elektřiny
- – místa připojení k elektrické síti dotčená odstávkou

INFORMACE ZASLÁNA

IDDS: rx2bwxp (Obec Dolní Domaslavice)

IDDS: h7ub39u (Obec Lučina)